

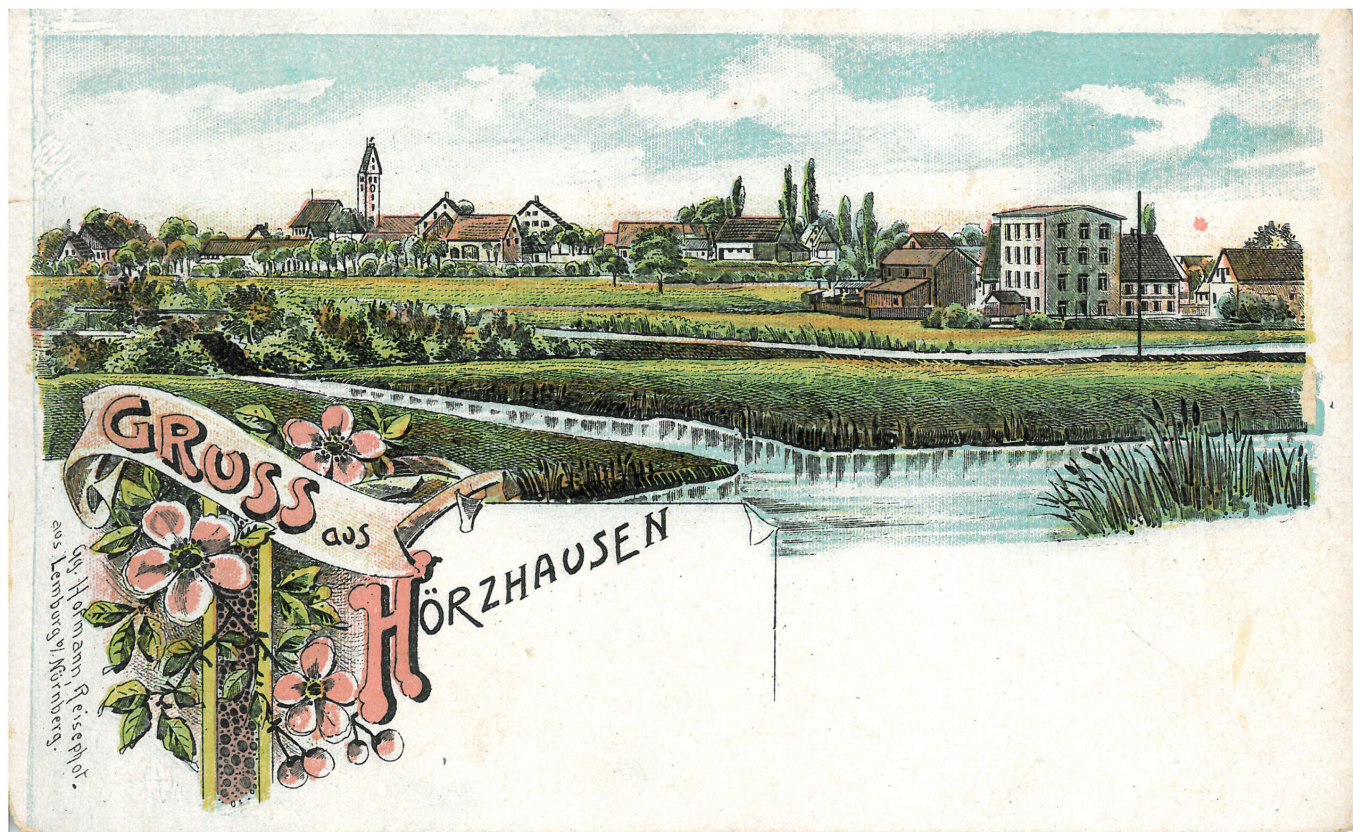
# Hörzhausen (IV): Historische Ansichtskarten

geschrieben von Max Direktor | 13. Juli 2024

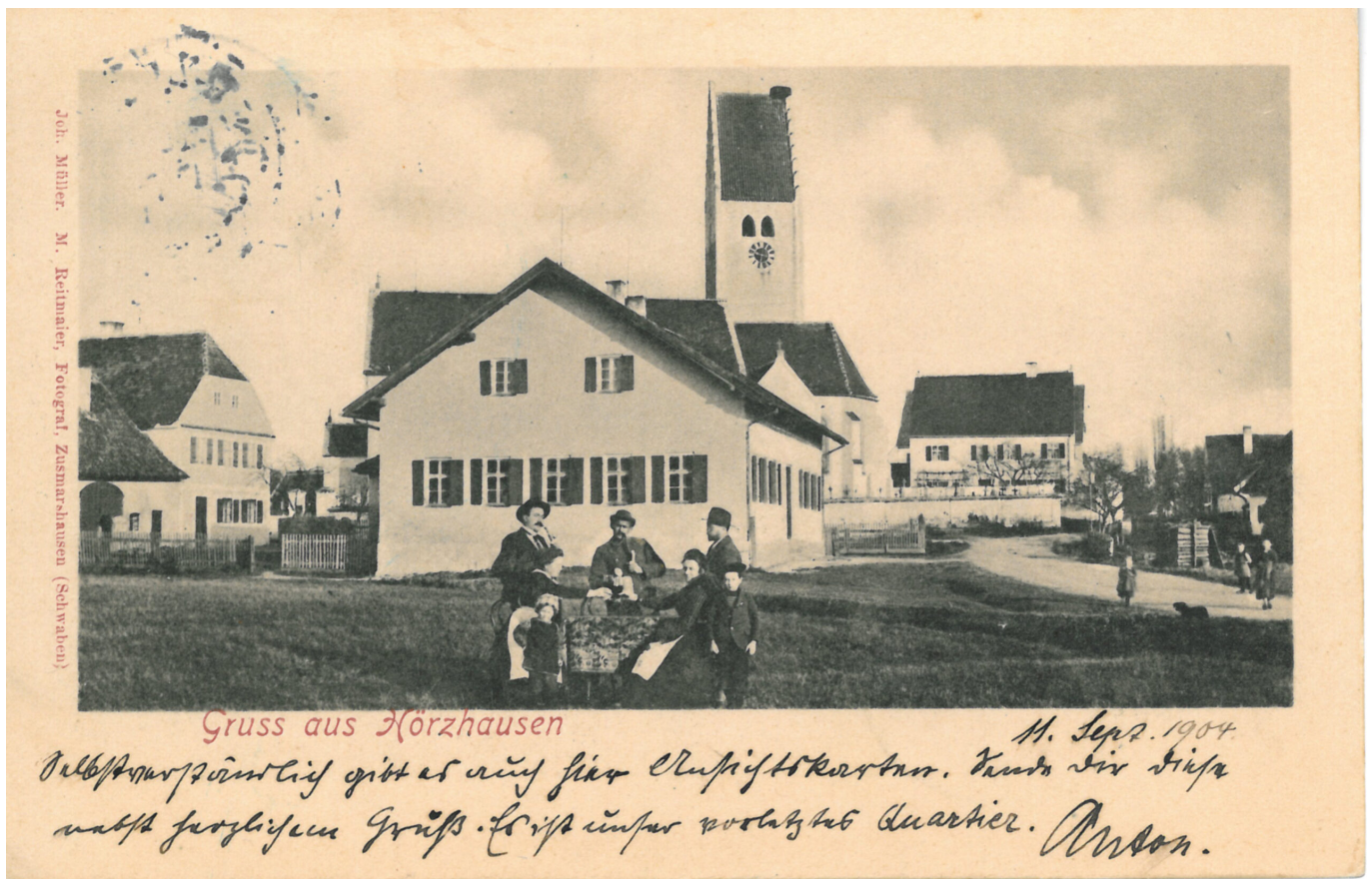
Historische Ansichtskarten gibt es nicht nur von Städten, sondern auch von fast allen kleineren Orten. Besonders interessant für die Hersteller von Karten scheint Hörzhausen gewesen zu sein, denn von Hörzhausen gibt es eine ungewöhnlich große Zahl von Postkarten: In meiner digitalen Datenbank befinden sich Scans von 20 Postkarten, davon zwei von Halsbach.

Einige allgemeine Informationen zur Geschichte von Postkarten finden sich auf unserer Homepage [hier](#).

Wir bringen im Folgenden einige dieser Postkarten, die meisten davon sind Scans aus dem Schrobenhausener Stadtarchiv. Schwierig ist die Datierung der Karten: Eine Reihe von Karten ist in einer Sammlung „aufgeklebt“, so dass die Rückseite verborgen bleibt. Für die Datierung der frühen Karten ist das alte Schulhaus hilfreich, denn das wurde im Jahr 1912 durch das deutlich größere neue Schulhaus ersetzt. Wir versuchen bei den hier präsentierten Karten eine „vorläufige“ Datierung und hoffen die Datierung im Lauf der Zeit „verfeinern“ zu können.



Hörzhausen – Farblithographie um 1900. Zur Drucktechnik der Farblithographie siehe auch unseren Beitrag [hier](#).



Hörzhausener Postkarte mit altem Schulhaus (1904). Text: „11. Sept. 1904. Selbstverständlich gibt es auch hier Ansichtskarten. Sende dir diese nebst herzlichem Gruß. Es ist unser vorletztes Quartier. Anton.“ (Sammlung Jakob Hundseder)



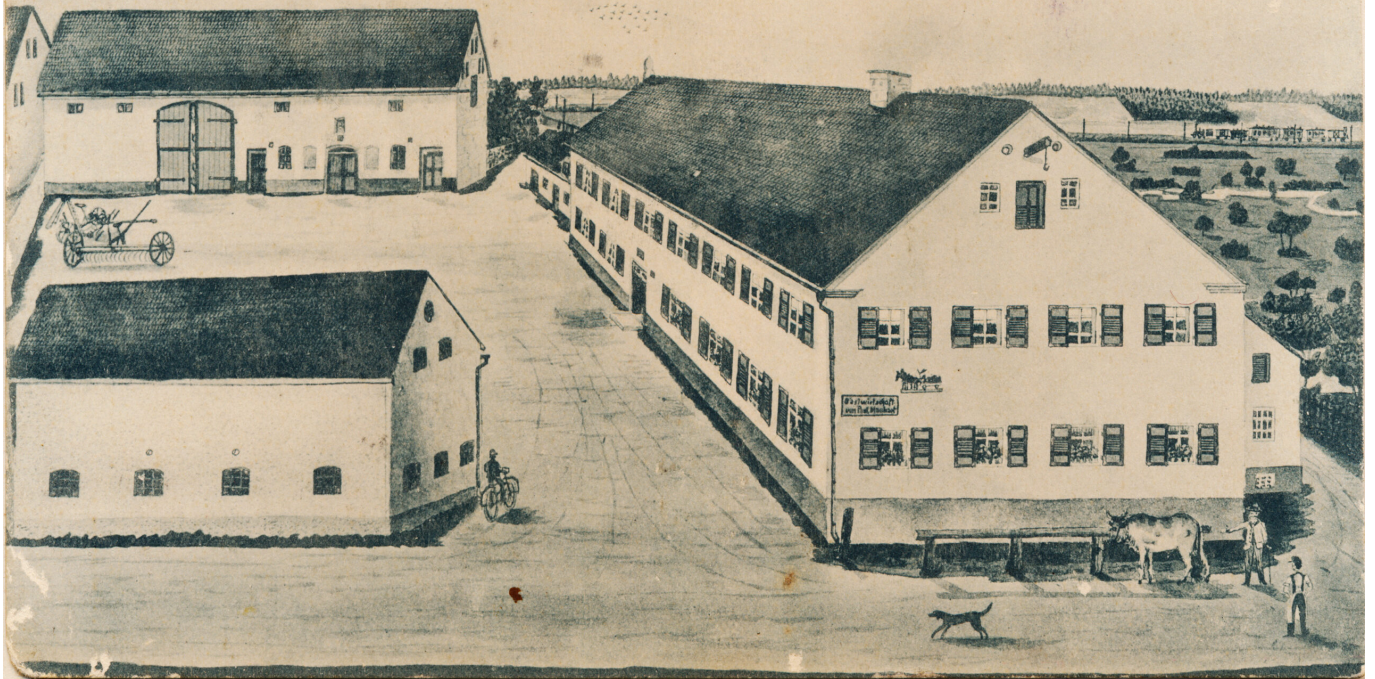
Grüß aus Hörzhausen.

Gg. Hofmann, Reisephotograph aus Leinburg b. Nürnberg.

*Altes Schulhaus!*

Hörzhausen um 1905 („Altes Schulhaus!“)

Paul Manhart'sche Gast- u. Tafernwirtschaft  
Hörzhausen bei Schrobenhausen



Gastwirtschaft Paul Manhart, Lithographie (geschätzt 1900 bis 1910, ausgeschnittene Ecke links oben mit Photoshop ergänzt)

Totalansicht



Hörzhausen

Untere Dorfstraße



Schulhaus u. Kirche



Obere Wirtschaft



Hörzhausen um 1914 bis 1920 (handkolorierte Karte). Das Schulhaus ist neu gebaut, steht aber noch ohne Spalier, Garten und Bäume da. Aufnahme also wohl bald nach der Fertigstellung.



Hörzhausen, vielleicht um 1914 bis 1920. Randbemerkung auf aufgeklebter Karte: „Neues Schulhaus ist gebaut! Garten noch nicht angelegt!“ Und neben dem Bild vom Schulhaus: „erbaut 1912“. Nachricht auf Karte oben: „Aufs Wiedersehn, den(n) Wiedersehn macht Freude“



Postkarte Halsbach. Schwer zu datieren, auf jeden Fall eine frühe Postkarte, vielleicht um 1920. Text über markiertem Haus. „Unser altes Haus noch. Das neue ist schon größer“

Bisher erschienen:

[Hörzhausen \(I\): Eine Chronik entsteht](#)

[Hörzhausen \(II\): Geschichte auf einen Blick](#)

[Hörzhausen \(III\): Geschichte der Feuerwehr 1873-1900](#)

Hörzhausen (IV): Historische Ansichtskarten [hier](#)

Hörzhausen (V): Hörzhausener Schulgeschichte 1800-1850 [hier](#)